



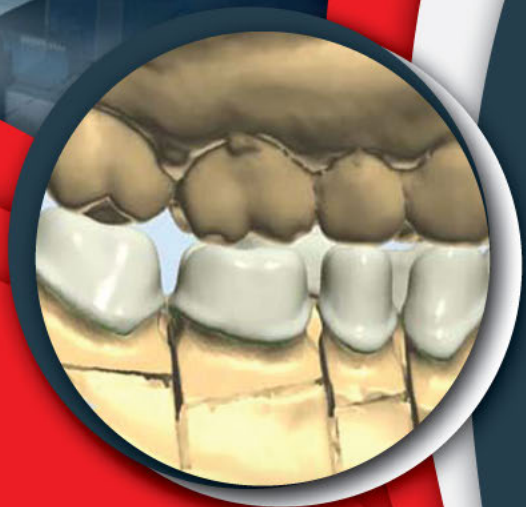
**Informativo**

**DenteLAB**



**Prótese  
Dentária**

[www.dentelab.com.br](http://www.dentelab.com.br)



# Cercon Zircônia

O Sistema Cercon CAD/CAM a base de zircônia, é considerado uma das tecnologias mais avançadas e eficientes na fabricação de coroas e pontes.

O sistema Cercon permite a confecção de estruturas totalmente Metal Free de zircônia de altíssima resistência, biocompatibilidade e excelente estética, tanto em elementos unitários como em próteses fixas extensas, tendo a possibilidade de conector de attachment tipo macho-fêmea para casos de divergência de pilares.

## Vantagens

- Prótese livre de metal - Estética e translucidez
- Resistência à fadiga 3 vezes superior que a alumina infiltrada
- Resistência 2 vezes superior a uma ponte de 3 elementos em cerâmica de injetada/prensada
- Perfeita Adaptação sistema de leitura a laser, fresagem computadorizada de precisão
- Agilidade: Localizado ena Baixada Santista DenteLab Milling Center



## Indicações

- Coroas unitárias anteriores e posteriores
- Estruturas de zircônia sobre implantes
- Pontes fixas com Cantilever, pontes extensas até 47 mm
- Estruturas para posterior técnica de prensagem
- Pontes fixas sem paralelismo com Cercon Link

Diante das vantagens estéticas das próteses cerâmicas de metal-free frente às convencionais metalocerâmicas, o sistema Cercon smart ceramics se traduz no que há de mais moderno em materiais cerâmicos pela superior resistência aos sistemas a base de alumina e dissilicato.

Além de coroas unitárias, Cercon possibilita a confecção de próteses extensas metal-free, prótese em Cantilever (um elemento suspenso) e próteses com attachment em casos de divergência de pilares, sendo assim a verdadeira alternativa à metalocerâmica.

## Preparo **Recomendado**      Preparo **Inadequado**

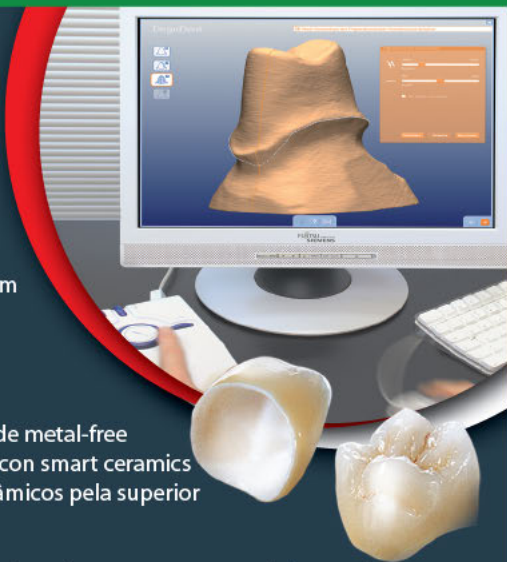
- Chanfro, ombro linha ângulo axio-cervical arredondado.
- Ângulos internos arredondados
- Brocas diamantadas cônicas com pontas arredondadas são especialmente adequadas para preparos de ombro
- Brocas diamantadas com as pontas arredondadas são adequadas para a terminação de preparos em chanfro.
- Preparos tangenciais
- Ombros com bisel
- Áreas retentivas



## Moldagem / **Cimentação**

Moldagem deve ser feita com silicona de adição ou poliéteres, por causa da precisão e estabilidade dimensional desses materiais. O término do preparo deve estar nítido, por isso o afastamento gengival é recomendado. Registro de mordida preferencialmente em material dimensionalmente estável

Zircônia CERCON pode ser cimentadas através do processo convencional com cimento de fosfato de zinco, cimento de ionômero de vidro convencional, cimento ionomérico resinoso ou ainda com cimento resinoso.





**DL** Prótese  
Dentária  
Laboratório DentelAB

Endereço: Rua Benedito Calixto No:182 São Vicente, SP  
Tel: + 55 ( 13 ) 3468 21 68  
[www.dentelab.com.br](http://www.dentelab.com.br)